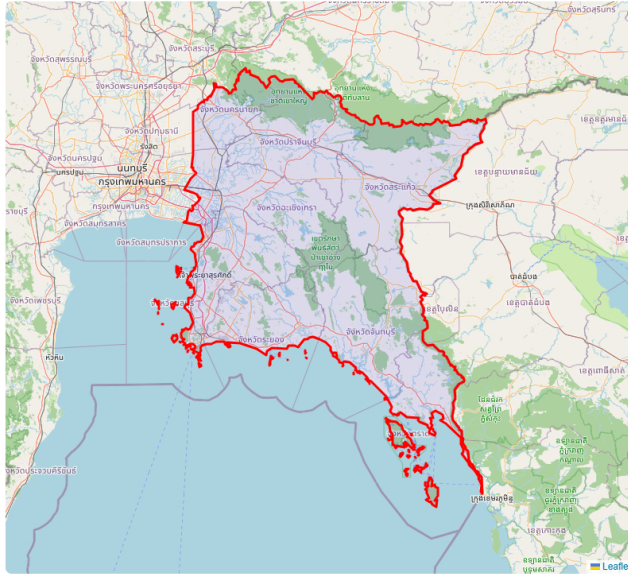




ภาคตะวันออก

ทั้งหมด



ความจุแหล่งน้ำผิวดิน
14.74
ล้าน ลบ.ม.

จำนวนแหล่งน้ำผิวดิน
17
แห่ง

ปริมาณน้ำปัจจุบัน
8.16 (55.35%)
ล้าน ลบ.ม.

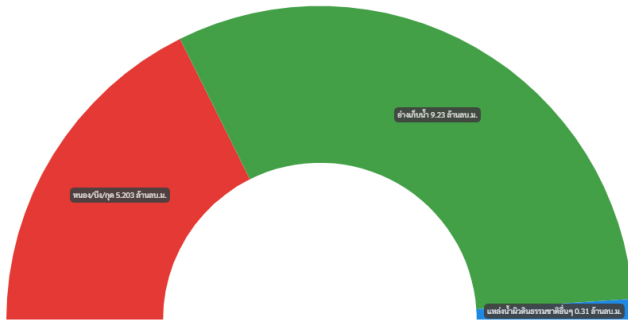


| | | |
|--------------|----|------|
| น้อยกว่า 20% | 2 | แห่ง |
| 21% - 30% | 1 | แห่ง |
| 31% - 80% | 10 | แห่ง |
| 81% - 100% | 4 | แห่ง |
| มากกว่า 100% | 0 | แห่ง |

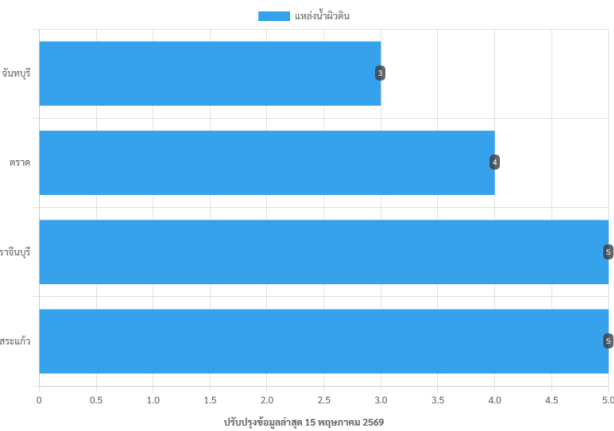
ประเภทกับความจุแหล่งน้ำผิวดิน 14.74 ล้าน ลบ.ม.

พื้นที่กับความจุแหล่งน้ำผิวดิน

หนอง/บึง/ทะเล แหล่งน้ำผิวดิน แหล่งน้ำผิวดินธรรมชาติอื่นๆ

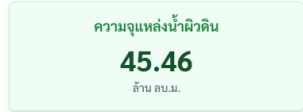
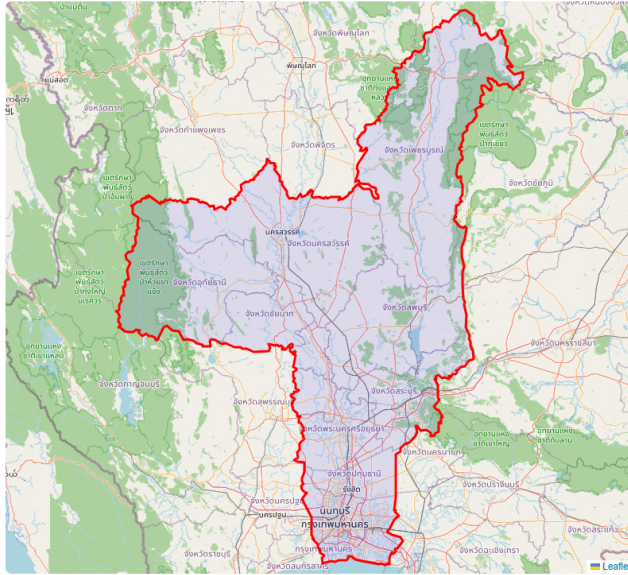


ปีปรับปรุงข้อมูลล่าสุด 15 พฤษภาคม 2569



ภาคกลาง

ทั้งหมด



| | | |
|--------------|----|------|
| น้อยกว่า 20% | 1 | แห่ง |
| 21% - 30% | 3 | แห่ง |
| 31% - 80% | 23 | แห่ง |
| 81% - 100% | 5 | แห่ง |
| มากกว่า 100% | 3 | แห่ง |

ประเภทกับความจุแหล่งน้ำผิวดิน 45.46 ล้าน ลบ.ม.

พื้นที่กับแหล่งน้ำผิวดิน

ทะเลสาบ/บึงน้ำ (ตามธรรมชาติ) สระน้ำ/บึงน้ำ (มนุษย์สร้าง)หนอง/บึง/คู ลำน้ำฝายกั้นน้ำ แหล่งน้ำผิวดินมนุษย์สร้างขึ้น



ปีปรับปรุงข้อมูลล่าสุด 15 พฤษภาคม 2569

